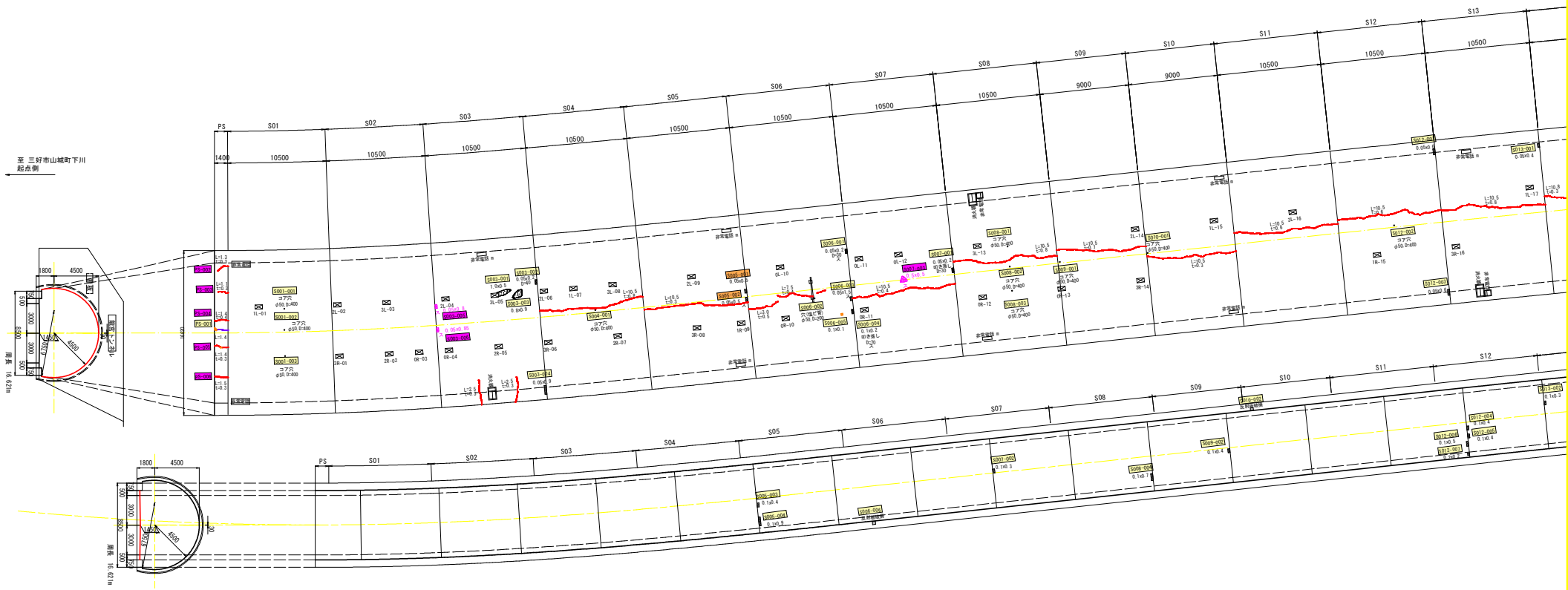
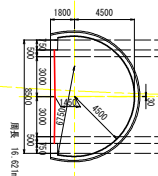
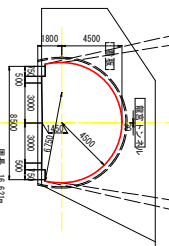


# 龍宮トンネル変状展開図 (1/4)

S=1:200



三好市山城町下川  
起点側



## 凡例

表示	目録点検での変状種類	表示	目録点検での変状種類
—	施工区画		掘削機での変状種類
—	トンネル管線	●	掘削機による陥没
	トンネル管線	●	掘削機による陥没 (掘削機)
	トンネル管線	●	掘削機による陥没 (掘削機)
	トンネル管線	●	掘削機による陥没 (掘削機)
	トンネル管線	●	掘削機による陥没 (掘削機)
	トンネル管線	●	掘削機による陥没 (掘削機)
	トンネル管線	●	掘削機による陥没 (掘削機)
	トンネル管線	●	掘削機による陥没 (掘削機)
	トンネル管線	●	掘削機による陥没 (掘削機)
	トンネル管線	●	掘削機による陥没 (掘削機)
	トンネル管線	●	掘削機による陥没 (掘削機)
	トンネル管線	●	掘削機による陥没 (掘削機)
	トンネル管線	●	掘削機による陥没 (掘削機)
	トンネル管線	●	掘削機による陥没 (掘削機)

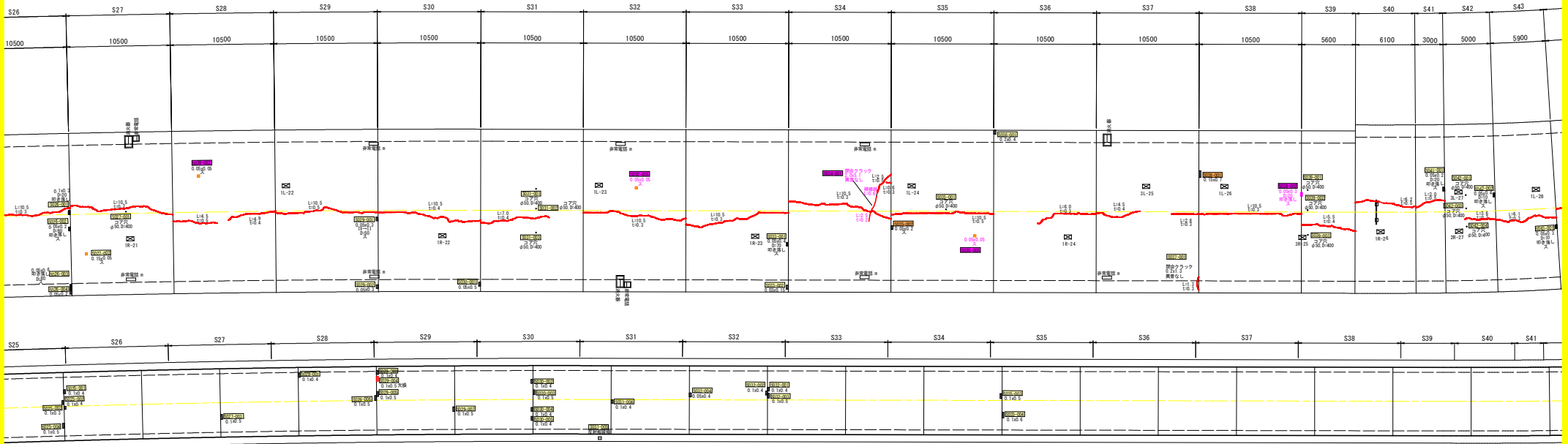
● : 新設の変状箇所

当設計図面	
工事名	R2三土 山城東指谷山線 (龍宮トンネル) 三・東指谷和田 トンネル修繕調査業務
路線名等	(主) 山城東指谷山線
工事箇所	三好市東指谷和田 (龍宮トンネル)
図面名	龍宮トンネル変状展開図 (1/4)
縮尺	1:200
図面番号	1 / 4
会社名	
事業者名	徳島県 西部総合民営局 県土整備部<三好>



# 龍宮トンネル変状展開図 (3/4)

S=1:200



### 凡例

表示	自然崩壊での変状の種類	表示	自然崩壊での変状の種類
---	陥没	●	亀裂 (幅: 0.5mm)
---	陥没 (陥没深: 0.5m)	○	陥没 (幅: 0.5mm)
---	陥没 (陥没深: 1.0m)	○	陥没 (幅: 1.0mm)
---	陥没 (陥没深: 2.0m)	○	陥没 (幅: 2.0mm)
---	陥没 (陥没深: 3.0m)	○	陥没 (幅: 3.0mm)
---	陥没 (陥没深: 4.0m)	○	陥没 (幅: 4.0mm)
---	陥没 (陥没深: 5.0m)	○	陥没 (幅: 5.0mm)
---	陥没 (陥没深: 6.0m)	○	陥没 (幅: 6.0mm)
---	陥没 (陥没深: 7.0m)	○	陥没 (幅: 7.0mm)
---	陥没 (陥没深: 8.0m)	○	陥没 (幅: 8.0mm)
---	陥没 (陥没深: 9.0m)	○	陥没 (幅: 9.0mm)
---	陥没 (陥没深: 10.0m)	○	陥没 (幅: 10.0mm)
---	陥没 (陥没深: 11.0m)	○	陥没 (幅: 11.0mm)
---	陥没 (陥没深: 12.0m)	○	陥没 (幅: 12.0mm)
---	陥没 (陥没深: 13.0m)	○	陥没 (幅: 13.0mm)
---	陥没 (陥没深: 14.0m)	○	陥没 (幅: 14.0mm)
---	陥没 (陥没深: 15.0m)	○	陥没 (幅: 15.0mm)
---	陥没 (陥没深: 16.0m)	○	陥没 (幅: 16.0mm)
---	陥没 (陥没深: 17.0m)	○	陥没 (幅: 17.0mm)
---	陥没 (陥没深: 18.0m)	○	陥没 (幅: 18.0mm)
---	陥没 (陥没深: 19.0m)	○	陥没 (幅: 19.0mm)
---	陥没 (陥没深: 20.0m)	○	陥没 (幅: 20.0mm)
---	陥没 (陥没深: 21.0m)	○	陥没 (幅: 21.0mm)
---	陥没 (陥没深: 22.0m)	○	陥没 (幅: 22.0mm)
---	陥没 (陥没深: 23.0m)	○	陥没 (幅: 23.0mm)
---	陥没 (陥没深: 24.0m)	○	陥没 (幅: 24.0mm)
---	陥没 (陥没深: 25.0m)	○	陥没 (幅: 25.0mm)
---	陥没 (陥没深: 26.0m)	○	陥没 (幅: 26.0mm)
---	陥没 (陥没深: 27.0m)	○	陥没 (幅: 27.0mm)
---	陥没 (陥没深: 28.0m)	○	陥没 (幅: 28.0mm)
---	陥没 (陥没深: 29.0m)	○	陥没 (幅: 29.0mm)
---	陥没 (陥没深: 30.0m)	○	陥没 (幅: 30.0mm)
---	陥没 (陥没深: 31.0m)	○	陥没 (幅: 31.0mm)
---	陥没 (陥没深: 32.0m)	○	陥没 (幅: 32.0mm)
---	陥没 (陥没深: 33.0m)	○	陥没 (幅: 33.0mm)
---	陥没 (陥没深: 34.0m)	○	陥没 (幅: 34.0mm)
---	陥没 (陥没深: 35.0m)	○	陥没 (幅: 35.0mm)
---	陥没 (陥没深: 36.0m)	○	陥没 (幅: 36.0mm)
---	陥没 (陥没深: 37.0m)	○	陥没 (幅: 37.0mm)
---	陥没 (陥没深: 38.0m)	○	陥没 (幅: 38.0mm)
---	陥没 (陥没深: 39.0m)	○	陥没 (幅: 39.0mm)
---	陥没 (陥没深: 40.0m)	○	陥没 (幅: 40.0mm)
---	陥没 (陥没深: 41.0m)	○	陥没 (幅: 41.0mm)
---	陥没 (陥没深: 42.0m)	○	陥没 (幅: 42.0mm)
---	陥没 (陥没深: 43.0m)	○	陥没 (幅: 43.0mm)
---	陥没 (陥没深: 44.0m)	○	陥没 (幅: 44.0mm)
---	陥没 (陥没深: 45.0m)	○	陥没 (幅: 45.0mm)
---	陥没 (陥没深: 46.0m)	○	陥没 (幅: 46.0mm)
---	陥没 (陥没深: 47.0m)	○	陥没 (幅: 47.0mm)
---	陥没 (陥没深: 48.0m)	○	陥没 (幅: 48.0mm)
---	陥没 (陥没深: 49.0m)	○	陥没 (幅: 49.0mm)
---	陥没 (陥没深: 50.0m)	○	陥没 (幅: 50.0mm)

当初設計図面	
工事名	R2三土 山城東笹谷山線(龍宮トンネル) 三 東笹谷和田 トンネル修繕調査業務
路線名等	(主) 山城東笹谷山線
工事箇所	三好市東笹谷和田 (龍宮トンネル)
図面名	龍宮トンネル変状展開図 (3/4)
縮尺	1:200
図面番号	3 / 4
会社名	
事業者名	徳島県 西部総合県民局 県土整備部<三好>

